



Mietkonditionen Räumlichkeiten

MegaMarie

Spiel-, Werk- und Begegnungsraum
im Kulturpark

Räumlichkeiten der MegaMarie

Im Spiel-, Werk- und Begegnungsraum des Marie Meierhofer Institutes für das Kind an der Schiffbaustrasse 9b und 9c stehen die folgenden beiden Räume, die mobil getrennt und vereinigt werden können, zur Verfügung.

Die Räume können, wenn sie frei sind, für fachliche Anlässe durch Organisationen genutzt werden. Vorrang für die Nutzung der Räume haben das MMI und seine Allianzpartner im Projekt SWB-Raum und damit Veranstaltungen im Sinne der Zielsetzungen des Projekts. Für Reservationsanfragen senden Sie bitte das ausgefüllte Formular „Reservationsanfrage“ (Download unter www.mmi.ch/megamarie) per Mail an megamarie@mmi.ch.

Spiel- und Pausenraum

109 m². Spielzimmer mit diversen Spielsachen, Küchenzeile mit Spülmaschine, Kaffeemaschine, Wasserkocher, Geschirr, Toilette mit Wickeltisch.



Mal- und Werkraum

95 m². Werkische, Toilette.



MegaMarie

Spiel-, Werk- und Begegnungsraum im Kulturpark
Schiffbaustrasse 9c
8005 Zürich

megamarie@mmi.ch
T +41 44 205 52 20
www.mmi.ch/megamarie

Mietkosten

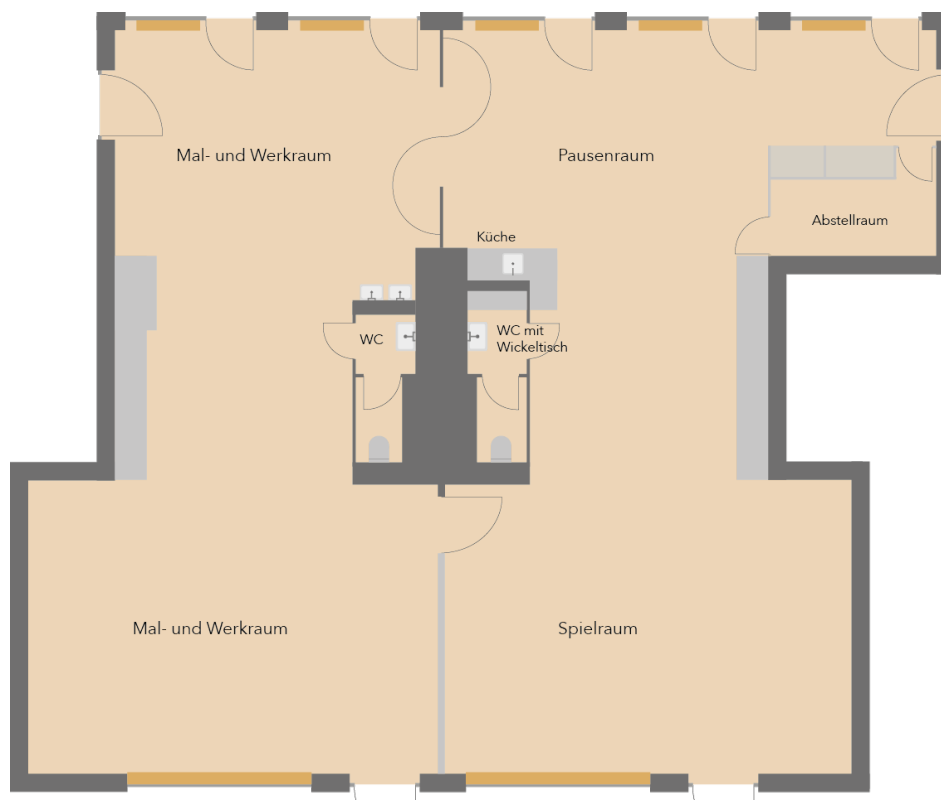
	Allianzpartner & Kulturpark Veranstaltungen, Kurse, Angebote	Externe
Einzelraum		
bis 2 h	80.–	120.–
bis 4 h / halber Tag / Abend	150.–	200.–
ganzer Tag	260.–	340.–
Doppelraum		
bis 2 h	135.–	200.–
bis 4 h / halber Tag / Abend	250.–	330.–
ganzer Tag	460.–	540.–

Die Preise sind in CHF und verstehen sich inklusive MwSt.

Materialkosten werden zusätzlich in Rechnung gestellt.

Der Raum muss besenrein hinterlassen werden. Ansonsten werden Reinigungskosten zusätzlich in Rechnung gestellt.

Grundriss



MegaMarie

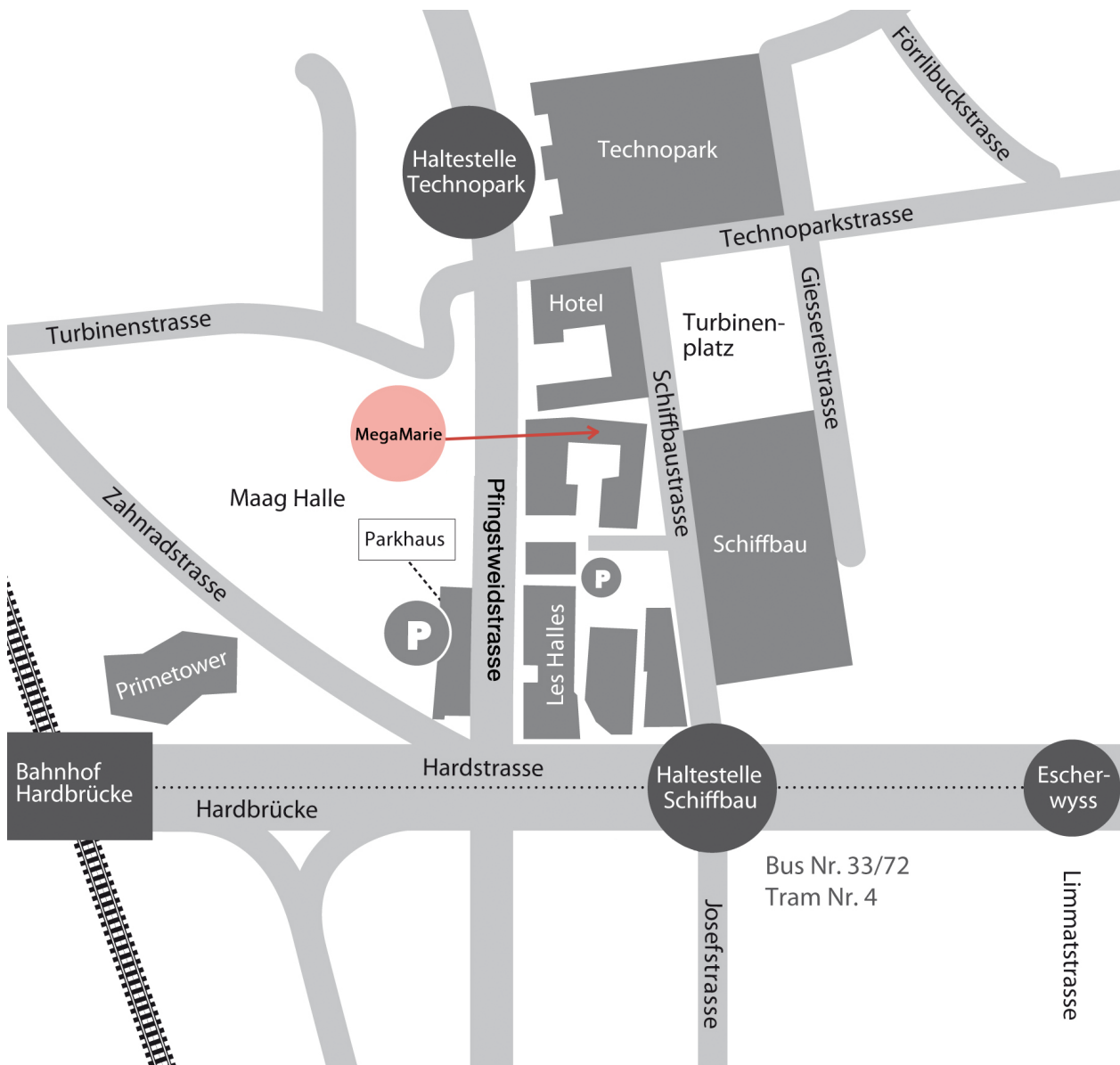
Spiel-, Werk- und Begegnungsraum im Kulturpark
Schiffbaustrasse 9c
8005 Zürich

megamarie@mmi.ch
T +41 44 205 52 20
www.mmi.ch/megamarie

Allgemeine Mietkonditionen

1. Die Schlüsselübergabe erfolgt werktags etwa 10 Minuten vor Mietbeginn während den Öffnungszeiten des Marie Meierhofer Instituts (8:30-12:00 und 14:00-16:00 Uhr). Fällt die Mietzeit auf ein Wochenende oder einen Feiertag, so kann ein Termin für die Schlüsselübergabe für den Werktag davor vereinbart werden. Die Schlüsselerückgabe muss am Werktag danach erfolgen. Bei Verzug von mehr als 2 Tagen, wird eine Gebühr von CHF 20.– pro Tag in Rechnung gestellt. Bei Verlust des Schlüssels fallen die Kosten für den Schlüsselaustausch zulasten des/der Mieters/in.
2. Die Miete schliesst die Nutzung der vorhandenen Materialien und Infrastruktur im Spielraum mit ein (Spielzeug, Benützung der Küche). Die Nutzung der Materialien im Werkraum ist nur möglich gegen Absprache, falls es bewilligt wird, wird zusätzlich pro NutzerIn CHF 10.– erhoben (ca. 2 Blätter inkl. Farben). Der Verbrauch an Kaffee etc. wird bei kleinen Mengen mit einem Beitrag (Empfehlung: CHF 1.50/Tasse) in eine Kasse entgolten, bei grösseren Mengen muss die fällige Entschädigung mit dem MMI abgesprochen werden.
3. Die Nutzerinnen und Nutzer verpflichten sich zu einem sorgfältigen Umgang mit den Räumen, der Einrichtung und den Materialien.
4. Die Nutzerinnen und Nutzer haften für Schäden an der Einrichtung. Stellt diese bei Mietbeginn solche fest, ist sie verpflichtet diese schnellstmöglich dem MMI mitzuteilen.
5. Die Nutzerinnen und Nutzer hinterlassen die Räumlichkeiten so, wie sie diese vorgefunden haben: aufgeräumt und sauber. Im Abstellraum stehen Besen, Staubsauger, Bodenwischer sowie Putzmittel zur Verfügung.
6. Falls besondere Aufwände (Lärmklagen, Reinigung etc.) seitens des MMI nötig werden, wird der Nutzerin, dem Nutzer mind. CHF 100.– in Rechnung gestellt.
7. Die Nutzerinnen und Nutzer haften für Schäden an den Räumen und an der Einrichtung.
8. Aufstellen, Abräumen und Reinigung muss innerhalb der Mietzeit erfolgen. Es dürfen keine Materialien davor oder danach in den Räumlichkeiten deponiert werden.
9. Die Zahlung der Mietkosten erfolgt per Rechnung. Die Nutzerinnen und Nutzer geben bei der Raumreservation ihre Rechnungsadresse und Telefonnummer an.
10. Das MMI und Ihre ProjektpartnerInnen haben bei der Nutzung/Mietung der Räumlichkeiten immer Vorrang. Bis 1.5 Monate vor Mietdatum ist die Reservation nur provisorisch, und kann durch das MMI oder Ihre ProjektpartnerInnen überbucht werden. Nach dieser Frist wird sie stillschweigend definitiv.
11. Bei Annullierungen 1 bis 14 Tage vor dem Anlass werden 100% der Mietkosten verrechnet.
12. Gerichtsstand ist Zürich.

Lageplan



Der Spiel-, Werk- und Begegnungsraum befindet sich im EG an der Schiffbaustrasse 9b/9c.

Ab Zürich-Hauptbahnhof mit S-Bahn (Linien S3, S5, S6, S7, S9, S12, S15, S16) zum Bahnhof Hardbrücke, danach ca. 200 Meter der Hardstrasse entlang weg vom Bahnhof Hardbrücke und links in die Pflingstweidstrasse.

Ab Zürich-Hauptbahnhof mit der Tram-Linie 51 (Richtung Bahnhof Altstetten Nord) bis Haltestelle „Schiffbau“ oder „Technopark“.

07.04.2026/YS

MegaMarie

Spiel-, Werk- und Begegnungsraum im Kulturpark
Schiffbaustrasse 9c
8005 Zürich

megamarie@mimi.ch
T +41 44 205 52 20
www.mimi.ch/megamarie